



La tour de Constance

Mise en scène :
Guillaume Vincent
Cie Midiminuit

Théâtre Molière Sète
Samedi 21 mars 20:00

Tarif Théâtre Molière Sète
Durée 1:40 | Dès 15 ans



Billetterie
0800 200 165
service et appel gratuits

Domaine d'O
mardi, mercredi et jeudi
de 14h à 17h et 1h avant
chaque représentation

Par téléphone
du lundi au vendredi
de 11h à 12h30
et de 14h à 17h

En ligne



domainedo.fr

Scannez ici
pour plus
d'informations
sur notre site web

Bistrot d'O

Vous accueillez avant,
après les spectacles et
pendant les entractes.
Réservations : 06 19 04 60 72

L'histoire se passe à Aigues-Mortes, une ville de petite Camargue, à l'ombre de la Tour de Constance qui servit de prison pour les protestantes après la révocation de l'édit de Nantes. Six personnages travaillent à l'hôtel de la Tour, un hôtel de luxe. Ils rêvent de promotion ou d'ailleurs, entre histoires d'amour et exigence de la clientèle... durant une année entière nous voyons défiler avec eux le printemps et l'été, l'hiver et l'automne. Le metteur en scène Guillaume Vincent a écrit ce texte sur mesure pour 6 acteurs et actrices issu.e.s de l'école du TNB à un moment décisif pour eux comme pour leurs personnages. Un moment où leurs choix engageant leurs vies.

Tarifs

	Tarif A	Tarif B	Tarif C
Normal	32 €	26 €	18 €
Réduit 1	26 €	22 €	12 €
Réduit 2	22 €	18 €	8 €
Solidaire	10 €	8 €	8 €
< 24 ans	10 €	8 €	8 €

+ Pass Jeunes (16-26 ans)
+ Carte Du'O

Tarif A+
Dom Juan à l'Opéra Comédie
Catégorie 1 : 36 €
Catégorie 2 : 28 €
Catégorie 3 : 12 €

La tour de Constance
En vente uniquement au Théâtre
Molière de Sète : tmsete.com

Qui Vive !

Théâtre des 13 vents
Samedi 14 février 16:00

Projection d'un film suivie
d'une discussion avec
Séverine Chavrier, puis
rencontre avec un grand invité.

Le Qui Vive ! débute par
le séminaire d'Olivier Neveux.
Entrée libre sur réservation

Edito

La Cité européenne du théâtre Domaine d'O, après un début de saison riche et varié avec des spectacles de danse, de cirque et de théâtre dont sa dernière production, *Mémoire de fille* d'après Annie Ernaux, propose en 2026 des spectacles ambigus notamment : *Absalon, Absalon !* de Séverine Chavrier, *Léviathan* de Lorraine de Sagazan et Guillaume Poix, *Qui som?* de Baro d'avel, *Dom Juan* de Molière mis en scène par Macha Makeïeff à l'Opéra Comédie... La découverte sera également au rendez-vous avec le spectacle de danse *NO* par un duo d'anciens solistes du Ballet national espagnol qui revisite le flamenco, une pépite à ne pas manquer !
Bonne fin de saison 2025/2026 avant de retrouver l'éclatante programmation des festivals d'été !

Michaël Delafosse
Maire de Montpellier
Président de Montpellier Méditerranée Métropole
Président de l'EPCC Cité Européenne du théâtre - Domaine d'O

Domaine d'O
178 Rue de la Carriérasse
Montpellier

Tramway ligne 1 :
arrêt Malbosc – Domaine d'O
Stations VéloMagg
Racks à vélos
Parkings gratuits

Opéra Comédie
Place de la Comédie
Montpellier

Tramway lignes 1, 2 :
arrêt Comédie
Lignes 3, 4 :
arrêt Observatoire



Cité européenne du théâtre
Domaine d'O
Montpellier



Visuel©Marie Clauzade
N° de licences : 1-D-2025-002986 ;
2-D-2024-008701 ; 3-D-2024-008704
Ne pas jeter sur la voie publique

S a i s o n
J a n v i e r
a v r i l
2 0 2 6



Cité européenne du théâtre
Domaine d'O
Montpellier





NO
Irene Tena
Albert Hernández
Cie La Venidera

Théâtre J.C. Carrière	
Jeu	20:00
Ven	20:00
Sa	19:00

Tarif A
Durée 1:10 | Dès 16 ans

La Venidera réunit deux grandes figures de la danse espagnole, Irene Tena et Albert Hernández, anciens solistes du Ballet national espagnol. Ensemble, ils explorent une nouvelle vision du flamenco et de la danse espagnole à travers un prisme contemporain, en partant du vide, du doute et de la négation du réel, comme source de création. Une vision de la danse flamenco à travers les yeux de jeunes créateurs fascinés par l'élargissement des frontières qui définissent ce qu'est la danse espagnole et le flamenco, en constante évolution et en contact avec un monde changeant et convulsif. Avec *NO*, présenté en avant-première au Grec Festival 2025, ils confrontent tradition et modernité pour inventer un langage chorégraphique inédit, accompagnés entre autres par Marcos Morau (*La Veronal*) en conseil artistique.



Absalon, Absalon !
D'après William Faulkner
Mise en scène :
Séverine Chavrier

Théâtre J.C. Carrière	
Mardi	19:00
Mercredi	19:00
Jeu	19:00
Ven	19:00

Tarif B
Durée 5:00 avec entractes | Dès 14 ans

Après le succès de *Ils nous ont oubliés*, Séverine Chavrier nous plonge dans un spectacle racontant le destin d'un homme humilié, assoiffé de reconnaissance sociale, dans un Sud étasunien déchiré par la guerre de Sécession et le délire d'une industrialisation naissante. Dix ans après *Les Palmiers sauvages*, Séverine Chavrier retrouve les mots de William Faulkner avec l'un de ses romans les plus magistraux. Inspiré d'un épisode biblique, ce texte proche d'une tragédie antique, déploie une multitude de récits. La parole rapportée, à quelque deux générations d'intervalle au jeune Quentin, dans l'exiguïté d'une pièce aux volets fermés, du dortoir d'une université du Nord ou encore de la banquette arrière d'un buggy, s'organise en récits fragmentés par l'obsession de celui qui énonce, ressasse et recompose sous nos yeux (et nos oreilles) la vérité, pour comprendre la sienne, à partir de ce qui dans ce récit parle de lui.



Occupations
Mise en scène :
Séverine Chavrier

Théâtre des 13 vents	
Mardi	20:00
Mercredi	20:00
Jeu	19:00
Ven	20:00

Tarif Théâtre des 13 vents
Durée estimée 1:30 | Dès 18 ans

Quelles sont les nouvelles politiques de l'amour ? Quelle part de transgression et de politique engage l'acte amoureux ? Après *Absalon, Absalon !*, Séverine Chavrier s'intéresse à l'intime et au désir féminin dans *Occupations*. La metteuse en scène poursuit son exploration des tensions entre visible et caché, à travers un dispositif qui interroge les rapports entre ancien et contemporain, numérique et livresque, muséification et quotidien ordinaire. Elle dessine une cartographie singulière, où la résistance féministe ne prend pas toujours les formes d'une autonomisation productive, mais parfois d'un dangereux abandon, d'une anomie temporaire. Qui peut aujourd'hui céder à la passion au point d'en devenir le jouet morbide ? Au prix de quelle dangerosité, de quel activisme sous-jacent ?



Dom Juan
De Molière
Mise en scène :
Macha Makeïeff

Opéra Comédie	
Jeu	20:00
Ven	20:00
Sa	17:00

Tarif A+
Durée 2:30 | Dès 10 ans

Avec son regard singulier et un sens aigu du théâtre visuel, Macha Makeïeff s'empare de la figure de Dom Juan pour en révéler toute la modernité : séducteur libre-penseur, provocateur sans illusion, rebelle à l'ordre moral comme au divin. Dans une mise en scène élégante et troublante, elle entoure le héros de fantômes baroques et de visions oniriques, transformant la pièce en un ballet d'ombres et de désirs. Fidèle au texte de Molière, elle en déploie la puissance comique autant que la profondeur tragique. Un *Dom Juan* à la fois fidèle et inattendu, où le rire se mêle à l'étrangeté, et où la quête de liberté devient vertige. « Ce spectacle, c'est encore, malgré et avec le tragique, les joies d'une grande comédie, un rire éclatant ! » M. Makeïeff

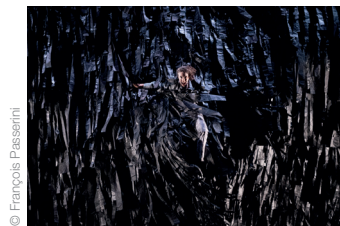


Léviathan
Texte de Guillaume Poix
Conception et mise en
scène : Lorraine de Sagazan

Théâtre J.C. Carrière	
Mercredi	20:00
Jeu	20:00
Ven	20:00
Sa	19:00

Tarif A
Durée 1:45 | Dès 15 ans

Qui punit-on et pourquoi ? D'où provient la logique de la punition ? Pourquoi le système judiciaire peine-t-il à instaurer un véritable sentiment de justice ? Lorraine de Sagazan et Guillaume Poix, après une immersion dans le système pénal contemporain, se concentrent sur la comparaison immédiate. Dans cette procédure expéditive, les justiciables se confrontent d'avantage à un procureur qu'à leurs victimes, et des délits mineurs peuvent entraîner des peines sévères. Ce qui est jugé n'est pas la souffrance causée, mais l'infraction à la loi. Sous un chapiteau symbolique, Sagazan remet en question certaines certitudes et explore le dilemme de la violence et de son encadrement juridique, posant la question essentielle : qui est le monstre ? *Léviathan* est le troisième volet d'un cycle de réflexions basé sur trois cents entretiens, interrogeant les lacunes et alternatives du système judiciaire, après *La Vie invisible* et *Un sacre*.



Qui som?
Camille Decourtye
Blaï Mateu Trias
Baro d'evel

Théâtre J.C. Carrière	
Mercredi	20:00
Jeu	20:00
Ven	20:00
Sa	19:00

Tarif Montpellier Danse
Durée 2:15 | Dès 8 ans

Premier volet d'un triptyque, où la céramique est tout à la fois la matière et le geste d'une enquête sur nos mondes en train de se faire, un voyage parmi nos manières de croire et de faire ensemble, *Qui som?* fait un pari : celui que le rêve est une puissance exploratoire et transformatrice, une force imaginative qui déborde chacun-e pour le relier à d'autres présences, une manière de s'orienter dans des voyages obscurs, dans des pays secrets. Cela se débat. Cela se vit. Dans la couleur. Dans l'argile. Dans le plastique. Entre les rebuts et l'éternité. « Nos mondes intérieurs, nos territoires intimes sont le terreau des paysages sociaux à venir. Alors si la suite est déjà là, à l'intérieur de nos corps, qu'elle est déjà en train de se fabriquer en nous, nous cherchons à mettre en lumière ce qui maintient la joie, le désir, ce qui résiste chante et danse en nous pour toujours, pour se donner le courage de se voir et de ne pas oublier le pire. »