

Fiche Technique

Théâtre Jean-Claude Carrière



Généralités :

Adresse : Epic du Domaine D'O
178 rue de la Carrière
34 090 Montpellier

Contact :

- **Directeur Technique : Patrik Fruteau de Laclos**
+33 4 67 67 31 32
+33 6 07 16 31 03
pfruteau@domaine-do-34.eu
- **Régisseur Général : Matthieu Bordas**
+33 6 27 62 35 65
mbordas@domaine-do-34.eu
- **Régisseur Lumière : Nicolas Fandard**
+33 4 67 67 31 13
+33 6 26 61 35 35
nfandard@domaine-do-34.eu

Horaires:

Les horaires types du service technique (hors représentation et démontage) sont les suivantes.
Toute modification devra faire l'objet d'une demande auprès de la Direction Technique au moins trois semaines avant l'arrivée de la compagnie.

3 Services	<i>ou</i>	2 Services
09h00 - 13h00		09h00 – 13h00
14h00 – 18h00		14h00 – 20h00
19h00 – 23h00		

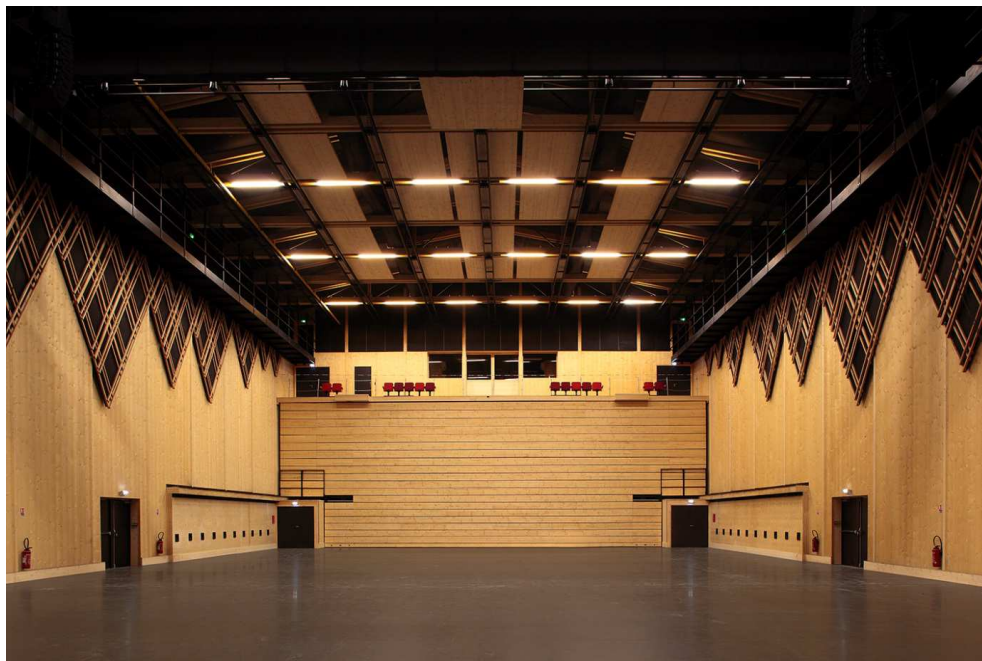
Réglementation :

Le Théâtre Jean-Claude Carrière est un établissement recevant du public du premier groupe et de première catégorie avec un espace scénique intégré à la salle. Nous appliquons donc le règlement ERP correspondant dont les arrêtés principaux sont celui du 25 juin 1980 modifié ainsi que celui du 5 février 2007.

De plus en application du décret sur le bruit du 15 décembre 1998 la pression acoustique ne doit pas dépasser les **105dB(A)** en tout point de la salle.

Etant donné les particularités de ce théâtre les décors doivent être **obligatoirement M1**, l'utilisation de flammes est **strictement interdite**, et tout effet pyrotechnique doit faire l'objet d'une demande auprès de la commission de sécurité au moins un mois avant la date de l'évènement.

Scène :



Espace scénique intégré, avec un gradin frontal de 589 places assises plus 12 places PMR, rétractable pour obtenir une salle "à plat" de 1200 places debout.

Dimension salle :

- Largeur mur à mur : 21.40m
- Longueur mur à mur : 38.60m
- Surface : 826 m²

Dimension scène :

- Largeur mur à mur : 21.37m
- Profondeur : cadre de scène – dernière porteuse lointain : 16.50m
- Profondeur : cadre de scène – mur du lointain : 18.00m
- Distance 1^o rang – cadre de scène : 3.00m

Cadre de scène : Réalisé en velours noir.

- Ouverture : de 14.00m à 18.00m
- Hauteur : de 7.40m à 9.20m

Porteuses :

- Type : motorisée et **mobile** dans le sens face/lointain
- Quantité : **20** entre le cadre et le lointain et **3** en salle.
- Longueur : 18.00m
- Diamètre : 48.3mm
- CMU : 400 Kg
- Hauteur max : 11.42m
- Espacement minimum entre les porteuses : 33cm
- Vitesse : 20cm/s



Le positionnement des porteuses est relativement chronophage, il est donc nécessaire de nous transmettre une implantation adaptée à notre salle avant l'arrivée de la compagnie.

Passerelle :

Présence d'une passerelle technique sur tout le périmètre de la salle.

- Hauteur : 9.80 m
- Largeur : 1.20 m

Plancher de scène:

En CP de 24mm.

Tapis de danse:

- Harlequin Duo (noir et blanc) : 6 lats de 15m x 2m.

Plateau :

Draperie :

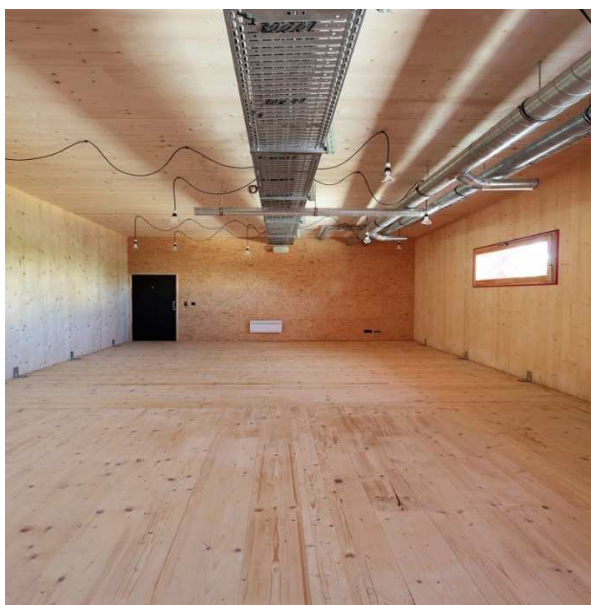
Type	Largeur	Hauteur	Couleur	Quantité
Pendrillons de cadre de scène	1,70 m	9,50 m	noir	2
Pendrillons de cadre de scène 2	4.70m	9,50 m	noir	2
Pendrillons	3,50 m	9,50 m	noir	16
Taps de fond (sur patience manuelle)	9,75 m	10,00 m	noir	2
Frise	18,70 m	3,00 m	noir	7
Rideau d'avant-scène (sur patience électrique)	9,85 m	9,95 m	rouge	2

Ecran :

- Cyclorama : gris, 18.00m x 9.50m, rétroprojection possible.
- Ecran de projection : Blanc, monté sur polichinelle. 14m*9.40m

Salle d'échauffement :

Dimensions : 9.51m x 5.84m



Epic du domaine d'O | domaine départemental d'art et de culture - 178 rue de la Carrière 34090 Montpellier - France

Administration +33 (0)4 67 67 31 00 - info@domaine-do-34.eu

Renseignements et réservations 0 800 200 165 - www.domaine-do-34.eu

Licences d'entrepreneur de spectacles 1-1089341 1-1089342 1-1089343 2-1089344 3-1089345

Siret 512 658 105 00014 – Code APE 9004Z – TVA Intracommunautaire : FR 42 512 658 105

Lumière :



Le parc lumière est composé exclusivement de projecteurs à L.E.D.

L'ensemble du bâtiment, qui s'inscrit dans un domaine écoresponsable, à été conçu dans l'optique d'une utilisation de projecteurs LED uniquement. Le dimensionnement électrique, la climatisation, les systèmes de secours incendie correspondent à ce matériel. Toutefois nous avons bien conscience que certains projecteurs traditionnels n'ont pas encore d'équivalent L.E.D, aussi nous pouvons, à la marge et dans la limite de nos arrivées électriques, installer certaines sources traditionnelles.

Nicolas Fandard, le régisseur lumière du lieu, vous proposera une adaptation de votre plan de feu. Si toutefois vous pensez qu'un temps d'adaptation est nécessaire merci de contacter au plus vite la direction technique et la production pour envisager la mise en place de services de montage supplémentaires.

Matériel :

- Pupitre : Grand MA2 Light.
- Gradateurs : Aucun.
- Relais statiques : 72.
- Projecteurs : cf tableau ci-dessous

PROJECTEURS

Type de projecteur	Marque	Descriptif et usage (ou équivalent halogène)	Type/Nombre de LED	Puissance max (W)	Ouverture	Température du blanc	Indice de Protection	Quantité
Source Four Led Lustr+	ETC	Découpe ou Fresnel. (Peut reproduire à peu près n'importe quelle couleur y compris les blancs). Possibilité d'adapter un zoom 15°-30°, ou un zoom 25°-50°, ou un adaptateur Fresnel 15°-50°. *	60 LED Luxeon (7 couleurs de LED)	136	15° à 50°	2700K à 6500K	IP 20	40
Source Four Led Lustr (série 2)	ETC	Découpe ou Fresnel. (Comme le Lustr+, mais en plus puissant). Possibilité d'adapter un zoom 15°-30°, ou un zoom 25°-50°, ou un adaptateur Fresnel 15°-50°. *	60 LED Luxeon (7 couleurs de LED)	171	15° à 50°	2700K à 6500K	IP 20	40
Source Four Led Tungsten HD (série 2)	ETC	Découpe ou Fresnel. (Grande gamme de blancs « chaud » et teintes pasteltes « chaudes », très puissant). Possibilité d'adapter un zoom 15°-30°, ou un zoom 25°-50°, ou un adaptateur Fresnel 15°-50°. *	60 LED Luxeon (5 couleurs de LED)	208	15° à 50°	3000K à 6500K (meilleur rendement à 3200K)	IP 20	10
Source Four Led Daylight HD (série 2)	ETC	Découpe ou Fresnel. (Grande gamme de blancs « froid » et teintes pasteltes « froides », très puissant). Possibilité d'adapter un zoom 15°-30°, ou un zoom 25°-50°, ou un adaptateur Fresnel 15°-50°. *	60 LED Luxeon (4 couleurs de LED)	246	15° à 50°	3000K à 6500K (meilleur rendement à 4600K)	IP 20	10
Desire D60 Lustr+	ETC	PAR . (Peut reproduire à peu près n'importe quelle couleur y compris les blancs). Possibilité d'adapter une "lentille" ronde 25° ou 35° ou 45° ou une "lentille" "banane" 20°x40° ou 30°x70°. * *	60 LED Luxeon (7 couleurs de LED)	161	25° / 35° / 45° 20°x40° / 30°x70°	2700K à 6500K	IP 20	60
G-Profile	SGM	Lyre motorisée de type "Spot" Module "Couteaux", iris, zoom, focus, frost, prisme, roue de gobos, roue d'effet...	High power RGBY LED Light source	1100	Zoom motorisé 9° à 45°	2000K à 10000K	IP65	8
A12 Zoom	JB Lighting	Lyre motorisée de type "Wash"	61 LED multi-chip RGBW	995	Zoom motorisé 8° à 48°	2700 K à 6500 K	IP 20	10
ALC 4-2	ADB	Cycliode ou blinder Possibilité d'adapter un réflecteur assymétrique pour utilisation type "Cycliode". Sans réflecteur: utilisation type "blinder".	4 modules LED 50W RGB	200	40° à 90°	2700 K à 6500 K	IP 20	14
ColorSun 200S	Ayrton	PAR à zoom motorisé	12 multi-chip High Power LED RGBW	200	Zoom motorisé 8° à 32°	3500 K à 5600 K	IP 20	14

* Nous disposons de : 40 optiques zooms 15°-30° avec couteaux, 40 optiques zooms 25°-50° avec couteaux et 40 optiques Fresnel 15°-50°.

* * Nous disposons de : 60 "lentilles" de chaque type.

Son

F.O.H.

Systeme AMADEUS - Amplification LAB GRUPPEN

Clúster	16 x DIVA XS + 4 x DIVA XS15
Subwoofer	2 x ML18
Front Fill	2 x UDX15
Near Fill	2 x UDX8
Rear / Side	4 x UDX12

Mixage

Systeme YAMAHA

Console	1 x CL3
Préamplificateurs	1 x Rio3224-D

Traitements / Filtrage

Filtres actifs	3 x XP4080 XILICA
----------------	-------------------

Microphones

Nous avons un parc micro commun à l'ensemble du Domaine D'O. Nous répondrons donc au cas par cas aux demandes.

Loges

- 2 Loges communicantes (panneaux coulissants), une pour 4 personnes et une pour 6 personnes
- 1 loge pour 4 personnes.
- 2 loges individuelles

Buanderie :

Nous disposons de deux machines à laver, de deux sèche-linge et d'une centrale vapeur.

Le nettoyage à sec est sous-traité (pressing).

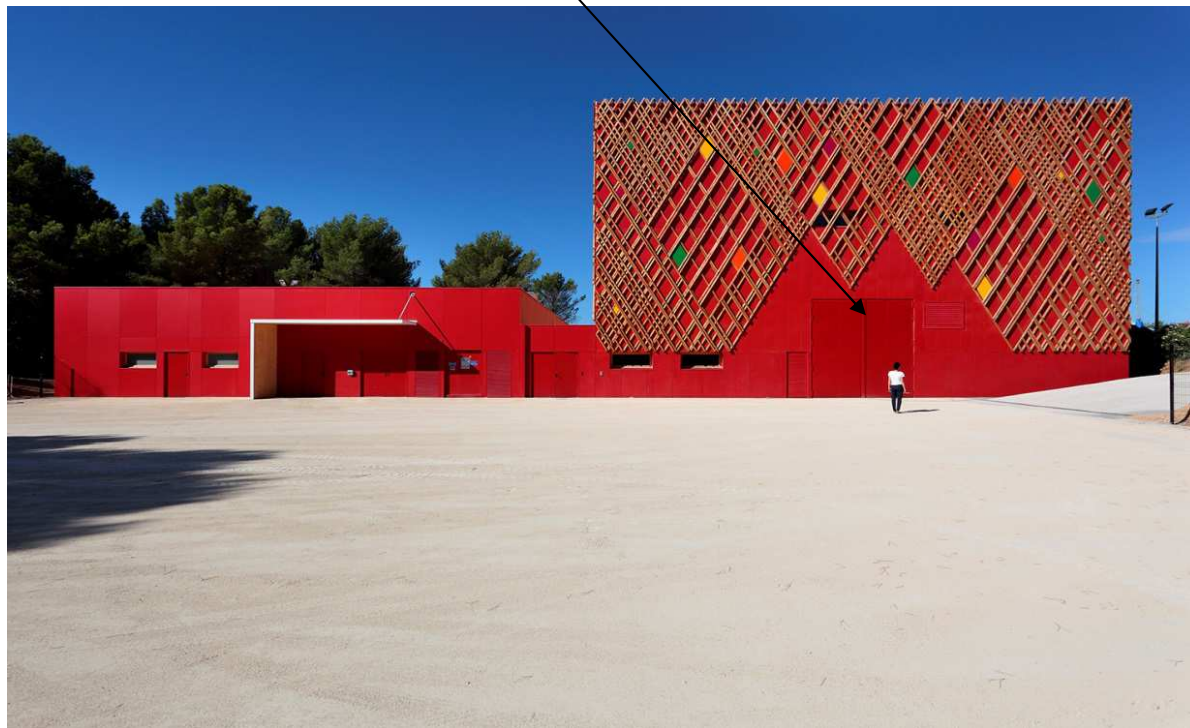
Accès

A pieds : Ligne de tram 1, arrêt Malbosc, puis remonter la rue de la Carrière (n°178)

ACCÈS TECHNIQUE ET SECOURS



ACCES DECOR



Accès décor de plein pied, au niveau de la scène.